



Résidence médicalisée

# Valmy

Dijon

## NOS ATOUTS +

- Facilement accessible par les transports en commun et le réseau routier
- À proximité d'un pôle santé et de commerces
- Chambres, studios et appartements 2 pièces

- Médecin gériatre présent du lundi au vendredi
- Unité de vie Alzheimer ou troubles apparentés
- Unité d'hébergement renforcé
- Équipements et ateliers dédiés au bien-être et à la rééducation/réadaptation

## NOS FORMULES D'ACCUEIL ET D'ACCOMPAGNEMENT



Entrée rapide



Séjour permanent



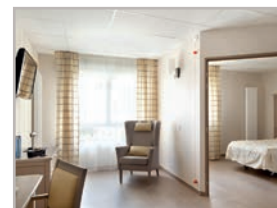
Hébergement temporaire



Unité Alzheimer



Unité hébergement renforcé



## NOS OFFRES D'HÉBERGEMENT



Chambres individuelles



Studios



Appartements T2



## NOS SERVICES INCLUS



Hébergement



Restauration



Animation



Climatisation partielle



Parking visiteurs



Wifi



Blanchisserie



Espace informatique



Salle kinésithérapie



Espace multisensoriel



Balnéothérapie



## NOS SERVICES À LA CARTE



Coiffure & esthétique



Pédicure



Produits de soins & de bien-être



Repas invités

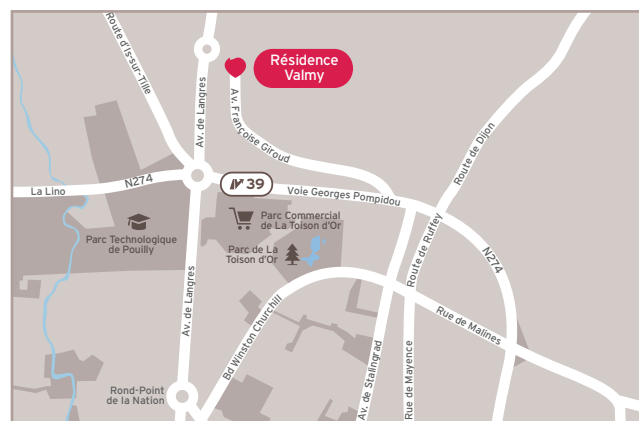


*Toute l'équipe est à votre disposition pour vous présenter la résidence.*

*N'hésitez pas à nous contacter.*

## PRENEZ RENDEZ-VOUS AU 03 80 41 07 49 ET VENEZ NOUS RENCONTRER

- **En voiture** - Parking visiteurs  
Facilement accessible depuis la Lino/voie Georges Pompidou, sortie n° 38 à 800 mètres de la résidence
- **En train**  
Gare SNCF de Dijon à 7 km
- **En tramway**  
Depuis le centre-ville et la gare de Dijon, ligne T2 direction Dijon Valmy, arrêt "Giroud"



### Résidence Valmy

43 avenue Françoise Giroud - 21000 Dijon

Tél.: 03 80 41 07 49 - Fax: 03 80 42 86 70

valmy-dijon@domusvi.com - [www.residencevalmy.com](http://www.residencevalmy.com)



## DÉCOUVREZ

**La Résidence Valmy est installée dans un nouveau quartier au nord de Dijon, proche des commerces, d'un pôle santé et du parc de la Toison d'Or.**

Son jardin et son patio sont très appréciés des résidents et des familles qui aiment s'y retrouver. La résidence offre un accès direct au centre-ville par le tramway. Elle est par ailleurs facilement accessible par le réseau routier et dispose d'un parking visiteurs.



## INSTALLEZ-VOUS

**Votre nouvelle résidence** propose des espaces de vie et de détente alliant convivialité et sécurité.

- Jardin sécurisé, patio agrémenté d'une fontaine, terrasses aménagées
- Bâtiment récent lumineux et agréable à vivre
- Espaces intérieurs clairs et spacieux, décoration chaleureuse et soignée
- Salons répartis dans toute la résidence
- Espace informatique, Wifi dans toute la résidence



## LAISSEZ-NOUS PRENDRE SOIN DE VOUS

**Notre équipe soignante vous accompagne** tout au long de votre séjour.

Votre projet de soin personnalisé sera établi avec attention et réévalué aussi souvent que nécessaire. Par ailleurs, la résidence propose :

- Salle kinésithérapie, espace multisensoriel, balnéothérapie
- Ateliers à visée thérapeutique : gymnastique adaptée, équilibre, mémoire



## ANIMEZ VOTRE QUOTIDIEN

**Un programme varié** selon vos envies :

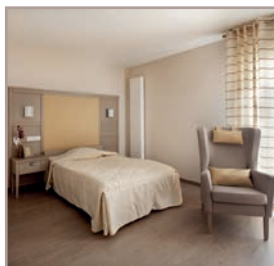
- Animations originales : animaux visiteurs, spectacles de musiciens et chanteurs, conférenciers...
- Activités divertissantes : peinture, chant, jeux de société...
- Activités intergénérationnelles avec les enfants de la crèche, du centre aéré et les jeunes du lycée
- Sorties : promenades, visites d'expositions, marché, cinéma, restaurant...
- Visite de bénévoles de l'association Les Blouses Roses



## GOÛTEZ AUX PLAISIRS DE LA TABLE

**Nous vous proposons des repas variés** et savoureux cuisinés sur place selon des menus élaborés par une diététicienne.

- Petit-déjeuner servi en chambre
- Déjeuner et dîner servis en salle de restaurant



## PERSONNALISEZ VOTRE UNIVERS

**Pour vous sentir bien dans votre chambre**, vous pouvez y recréer votre environnement personnel en y apportant des objets de décoration. Les chambres sont équipées de :

- Télévision
- Salle d'eau privative avec douche à l'italienne
- Lit médicalisé, mobilier adapté et système d'appel
- Quelques chambres et appartements sont agrémentés d'un balcon ou d'une terrasse



## GARDEZ LE CONTACT

**Parce qu'il est essentiel** que vous conserviez un lien régulier avec votre famille et vos proches, nous mettons tout en œuvre pour favoriser vos échanges avec eux.

- Espace privatisable pour un déjeuner
- Invitation des familles aux événements festifs
- Appels vidéo
- Échanges de messages, photos et vidéos avec notre application FamilyVi